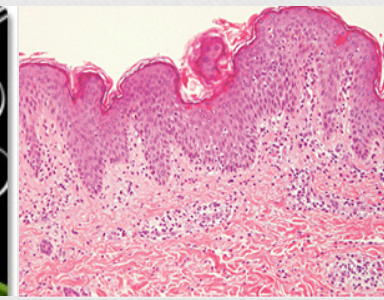
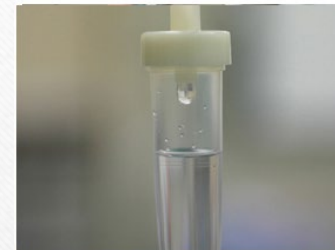


皮膚科入局説明会

京大レジビナー

皮膚科の魅力

- 「皮膚科は自己完結型の診療科である」
皮膚に関することなら、内科、外科、病理に渡るまで幅広くカバーし、**自分にあったサブスペシャリティを見つけることが可能**
- 一生を皮膚科臨床医として楽しめる
- 研究にも打ち込める
- プライベートタイムも大切にできる



京都大学皮膚科の特色

- ひとりひとりの自主性を尊重する
やりたいことを、やりたいようにできるように、応援します。
- 臨床を極めることも、研究を極めることも可能
関連病院、国内外の他大学、基礎研究機関との連携が豊富です。
- 家庭との両立を応援する
女性医師支援、子育て支援に力を入れています。



当科における診療実績

病棟：21床 (約500名/年)

(悪性腫瘍、重症感染症、自己免疫疾患、皮膚潰瘍など)

外来：初診外来1枠、再診・専門外来4枠/日 (100-120名/日)

アトピー性皮膚炎、乾癬、水疱症、皮膚外科、メラノーマ、脱毛症、薬疹、膠原病、皮膚リンパ腫、白斑、角化症、汗疾患等

手術(Day surgery含む)：約200件/年

毎週のカンファレンスでの病理・症例検討を通じて
学会発表、論文作成を行い、1年で皮膚科の基礎を網羅

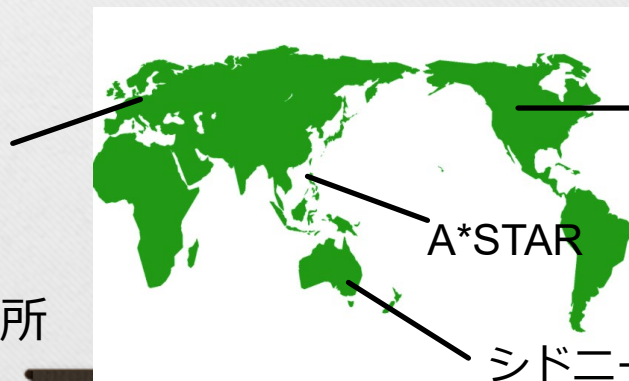


後期研修医も積極的に
発表や論文執筆に
取り組んでいます！

当科の研究紹介

- 臨床研究から基礎研究まで様々
- 7つの研究グループ（炎症性疾患、悪性腫瘍、バイオインフォマティクスなど）
- 毎週の研究報告会で意見交換
- 大学院生は臨床dutyなく研究に打ち込める！
- 国内外の様々な研究機関との交流が豊富で、様々な人と出会うことができる
- 海外留学も盛ん！
1-2名が毎年留学

ハンブルク大学
エアランゲン大学
チューリッヒ大学
ロンドン王立研究所



A*STAR

シドニー大学

Harvard
UCSD
UCSF
NIHなど

標準的なキャリア

国試合格

初期研修（2年間）

皮膚科学会へ入会
（教室の推薦が必要）

入局

京大病院皮膚科での後期研修（1年間）

関連病院での研修（1～2年間）

大学院生として研究（4年間）

医学博士取得

京大病院や
関連病院での臨床

専門医取得
（5年間研修）

大学で臨床と研究

サブスペシャルティイーの確立

大学教員

関連病院部長

開業

常勤医を派遣している関連病院一覧

(R5.4.1現在)

京都府

国立病院機構 京都医療センター
医仁会 武田総合病院
康生会 武田病院
京都桂病院
十条武田リハビリテーション病院
洛和会 音羽病院
北山武田病院
宇治徳洲会病院
宇治武田病院
きづ川クリニック
三菱京都病院

兵庫県

兵庫県立尼崎総合医療センター
赤穂市民病院
公立豊岡病院
神戸中央市民病院

大阪府

大阪赤十字病院
北野病院
関西電力病院
大阪府済生会 中津病院
大阪府済生会 野江病院
千船病院
枚方公済病院
星ヶ丘医療センター
近畿大学

滋賀県

大津赤十字病院
長浜赤十字病院
滋賀県立総合病院

奈良県

天理よろづ相談所病院

和歌山県

日赤和歌山医療センター

岡山県

倉敷中央病院

香川県

香川大学

鹿児島県

鹿児島医療センター

募集制限(シーリング)に関して

- シーリング定数以上の応募があった場合
 - 入局は上限を設けず受け付けます。
 - ただし、1年目を京大病院で研修できない可能性があります。他研修施設と連携して、フレキシブルに対応する予定です。
 - 先着順というわけではありませんが、**7月末**を第一次締め切りとする予定です。

入局申し込みに必要な手続き

1. 書類提出（3点） * 詳細は見学などの際に個別にご連絡します

- 入局申込書
- 履歴書
- 志望動機・将来目指す皮膚科医像について
(形式自由、A4一枚程度)

2. 面接（教授、医局長）

面接の日時を秘書室経由で予約してください。

選考結果は8月末を目処にお伝えいたします。

入局に関するお問い合わせ

- 入局担当：小亀敏明・三宅俊哉
- 電話： 075-751-3310
- メール： hifuka@kuhp.kyoto-u.ac.jp
- 皮膚科のホームページもご参照ください

<http://www.kuhp.kyoto-u.ac.jp/~skin/>

皆さんをお待ちしています！
(京大皮膚科医局員一同)

