



地方独立行政法人

静岡市立静岡病院

SHIZUOKA CITY SHIZUOKA HOSPITAL

臨床研修プログラム

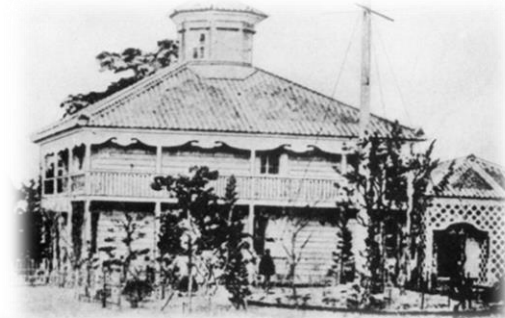
■ 卒後臨床研修評価機構
■ 認定病院

Japan Council for Evaluation of Postgraduate Clinical Training

JCEP

沿革

- 明治2年 (1869) 藩立駿府病院開設
- 明治9年 (1876) 公立静岡病院開設 (県立)
- 明治15年 (1882) 群立に移管
- 明治22年 (1889) 市立に移管
- 明治38年 (1905) 市立静岡病院と改称
- 昭和26年 (1951) 現在地に移転
- 昭和52年 (1977) 臨床研修病院指定



明治9年の公立静岡病院



初代院長 林 研海

- 昭和62年 (1987) 西館高層棟完成



西館高層棟



新東館竣工

- 平成20年 (2008) 新東館竣工
電子カルテシステム稼働



Liniac



Da Vinci

- 平成24年 (2012) JCEP認定
- 平成25年 (2013) ハイブリッド手術室、DaVinci稼働

血管造影室

- 平成28年 (2016) 独法化
- 平成31年 (2019) 創立150周年
- 令和2年 (2020) 血管造影室の増設工事完了



駿府城の一郭



徒歩約15分便利です。

JR静岡駅(新幹線駅)まで徒歩15分
(ひかり1本/h、こだま2本/h)

静岡病院の概要

病院名称	地方独立行政法人静岡市立静岡病院
設置主体	静岡市（2016（平成28）年4月1日設立）
病院の種別	総合病院（1959（昭和34）年2月4日認可）
病院の機能	日本医療機能評価機構認定病院 災害拠点病院 地域医療支援病院 第1種感染症指定医療機関 基幹型・協力型臨床研修病院 他
職員数	医師 167名、看護師等 556名、医療技術職員 176名、その他 70名
診療科目	内科、腎臓内科、内分泌・代謝内科、血液内科、神経内科、呼吸器内科、 消化器内科、循環器内科、小児科、精神科、外科・消化器外科、 整形外科、形成外科、脳神経外科、呼吸器外科、心臓血管外科、皮膚科、 泌尿器科、産婦人科、眼科、耳鼻咽喉科・頭頸部外科、放射線科、 リハビリテーション科、麻酔科、歯科口腔外科
病床数	506床（一般 500床 感染症 6床）
外来患者数	外来延患者数 255,064人 / 1日平均 1,050人（2022年度実績）
入院患者数	入院延患者数 152,875人 / 1日平均 419人（2022年度実績）
平均在院日数	一般：11.6日 感染症：0.0日
救急医療	第2次救急医療機関

研修指導体制

(令和5年4月1日現在)

医師 167人

臨床研修指導医

(指導医講習会受講者)

56人

各科 学会専門医・指導医

88人

研修医

計27人

2年：12人

1年：15人

専門医制度教育施設認定 40学会

日本内科学会認定制度教育病院

日本外科学会認定医制度修練施設



教育研修管理センター
センター長、副センター長

救急医療実績

当院の基本方針

断らない救急医療

令和4年度実績

患者総数

12,961人 (1日平均35.5人)

救急車搬送件数

6,999人



1年次研修医

1年間救急症例経験数

(令和4年度実績)

研修医	当直日	救急 ローテーション	合計
A	355症例	272症例	627症例
B	324症例	260症例	584症例
C	335症例	248症例	583症例
D	281症例	291症例	572症例

臨床研修プログラム ローテーション例

1年次

月	4月	5月	6月	7月	8月	9月	10月	11月	12月	1月	2月	3月
診療科	内科A		外科		救急	内科B		救急 (整形)	麻酔	内科C		救急
研修期間	8週		8週		4週	8週		4週	4週	8週		4週

2年次

月	4月	5月	6月	7月	8月	9月	10月	11月	12月	1月	2月	3月
診療科	小児	選択		産婦	選択	精神	選択	地域	選択			
研修期間	4週	8週		4週	4週	4週	4週	4週	16週			

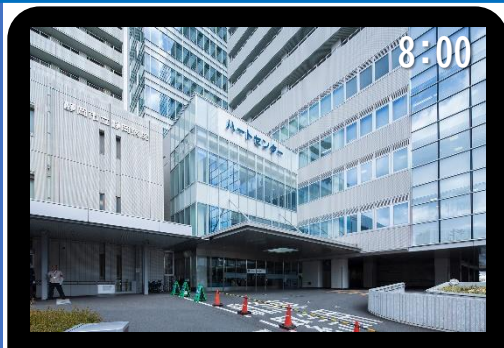
* 2020年度の臨床研修制度の変更に準拠したプログラム

* 内科・小児科ローテーション時に合わせて4週の外来研修をおこなう

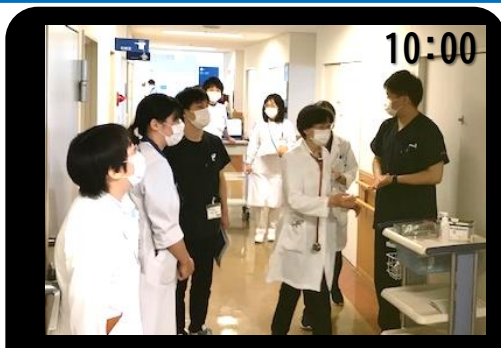
* 救急研修は救急科8週+整形外科または脳神経外科4週の合計12週の研修をおこなう

* 地域医療研修は熱川温泉病院（静岡県）、西伊豆健育会病院（静岡県）、岡本石井病院（静岡県）、士別市立病院（北海道）及び翔南病院（沖縄県）から選択

研修医のとある一日 (内分泌・代謝内科の一例)



出勤



科長回診



病棟業務



指導医との勉強会

8:00

8:30

10:00

12:00

13:00

14:00

15:30

16:30

18:00

内分泌・代謝内科
カンファレンス

昼休み

多職種
カンファレンス

糖尿病教室

退勤



研修支援プログラム



エコー講習



救急講演会



外科系手技講座①



入職時オリエンテーション
心肺蘇生講習会・縫合結紮講習



外科系手技講座②



感染症道場



感染対策講習会



救急セミナー 外傷編

学会認定講習会院内開催:ICLS(年3回)、JMECC(年1回)、NCPR(年3回)、心外Wet Lab等



ハイブリッド手術室と多軸血管撮影装置「Artis zeego」



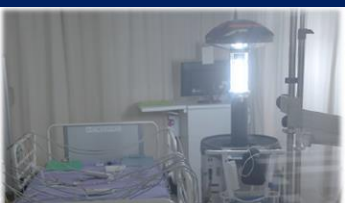
集中治療室におけるエクモ治療



ECMO
ExtraCorporeal Membrane
Oxygenation



手術室



ライトストライク



カテーテル検査室



ERCP 内視鏡的膵胆管造影

研修医室（西館10階）



研修医は年次ごとに1部屋の研修医室があり一人1台ノートPCが貸与されます。

研究室（西館10階）



iMacや編集用パソコン、ポスター用の大型プリンター等を完備。

図書室（西館10階）



国内図書：4,600冊 国外図書：5,500冊
和雑誌：1,300種類 洋雑誌：3,330種類

図書室（西館10階）



電子ジャーナル（NEJM, Lancet等々）
蔵書数：約10,100冊

シミュレーションラボ室

基本手技修得から専門医養成のシミュレーターまで設置。24時間365日いつでも自己練習が可能な環境が整っています。



シミュレーションラボ室実習プログラムの一例



研修医対象NCPR・PALS講習会



縫合結紮講習会

ラボ室での自己修練風景



エンドワークプロII
(腹腔鏡下外科手術トレーニング)

研修医採用実績(平成16年～)

北海道から九州まで
全国から研修医が集まります。

基幹型臨床研修病院 126名

北海道大、旭川医大、弘前大、秋田大、山形大、岩手医大、福島医大、筑波大、群馬大、山梨大、東京大、慶応大、東京医大、東京医科歯科大、日本大、東京女子医大、帝京大、東邦大、日本医大、昭和大、順天堂大、杏林大、独協医大、東京慈恵会医大、聖マリアンナ医大、北里大、東海大、信州大、新潟大、金沢大、富山大、福井大、浜松医大、愛知医大、三重大、岐阜大、京都大、近畿大、滋賀医大、奈良県立医大、高知大、徳島大、広島大、鳥取大、山口大、福岡大、産業医大、大分大、佐賀大、セゲド大学(ハンガリー)

協力型臨床研修病院 (たすきがけ研修)

京都大学 31名

浜松医科大学 59名

処遇・勤務条件等

- 1 身分:地方独立行政法人職員(非常勤嘱託職員)
- 2 契約期間:1年毎の更新制(研修期間2年)
- 3 就業場所:当院および協力病院・協力施設
- 4 始業・終業時間:原則 8時30分~17時15分(実働時間:7時間45分)
- 5 時間外労働:あり(月平均15~20時間)
- 6 休憩時間:原則12時~13時の1時間
- 7 休日:原則週2日
- 8 休暇制度:年次有給休暇(年20日)、夏季休暇(5日)
- 9 給与(月額):1年次 354,000円/2年次 361,200円
(令和4年度実績、別に時間外手当等支給)
賞与(年額):1年次 1,012,440円/2年次 1,589,280円
- 10 その他:住居手当、雇用保険、労災保険、健康保険、厚生年金保険、院内保育所有

病院見学について

静岡病院では現在病院見学を申し込みを受け付けています。

- ①医学部5年生以上の方
 - ②当院ホームページ>採用情報>臨床研修医>病院見学希望の方
 - ③所定の見学申込書に見学希望日・診療科等の必要事項を入力
 - ④見学希望日の3週間前までにメールで申込書を送付
 - ⑤日程、見学先調整の上、メールにて見学日程を通知
- ・一人1回に限り往復交通費を支給(当院規程による)
 - ・希望者は病院宿舎を前泊利用も可能

詳細はHPをチェック!!



医学生見学申込ページ
QRコード

個別オンライン説明会



申込ページQRコード

<医学生対象 個別オンライン説明会も随時開催中!!>

オンライン説明会をご希望の方は、左のQRコードから申込みサイトへアクセスし、必要事項をご入力の上お申込み下さい。

<お問合せ> 静岡市立静岡病院 教育研修管理センター

TEL:054-253-3125 メール: kyouiku@shizuokahospital.jp



静岡病院で、一緒に充実した研修生活を送りましょう！



駿府城公園ひつじさる櫓と静岡病院



静岡病院西館屋上から望む富士山