

会員情報の変更方法

ご勤務先の地域に応じたエリアWeb講演会を表示させるために、会員情報(ご勤務先施設)を最新化してください

Step 1

マイページの「会員情報関連」より「会員登録情報変更・確認」ページを開く



Step 2

会員登録情報変更・確認



- ご勤務先施設は最大5つまで登録可能
- ご勤務先の地域に応じたエリアWeb講演会のみが表示されます
- 会員情報を最新化してもエリアWeb講演会が表示されない場合は、担当MRにお問い合わせください。

第一三共 Medical Community お役立ち情報

マイページ



- 視聴申し込み済みの講演会一覧が表示され、スケジュールを管理できます。
- 閲覧履歴を確認いただけます。

DS email

- 会員登録画面で「担当MRによるメールでの情報提供(DS email)」をご許可いただいた方には、担当MRよりお一人おひとりのご要望に応じた情報をメールでお届けします。
*医師・薬剤師・看護師に限定のサービスです。
*共用メールアドレスはご登録いただけません。

担当MRに連絡する

- ログインいただくと、医師の方は担当MRに直接ご連絡いただけます。
- 営業時間外や休日にご連絡いただいた場合は、翌営業日以降のお返事とさせていただきます。

豊富な情報と機能が備わった、医療に関わる皆さまとつながる医療関係者向けサイト

第一三共 Medical Community

エリアWeb講演会「視聴方法」のご案内

※エリアWeb講演会は、ご勤務先の地域に応じた内容を視聴いただけます。

会員限定
(医師のみ)
ログインが
必要です



ご自宅や病院、診療所などから
エリア開催のWeb講演会をサイト上で視聴いただけます。

会員登録は
こちらから

- ワンクリックで視聴申し込み
- 第一三共 Medical Community サイトからすぐに視聴ページへアクセス
- Web講演会に関連した情報・コンテンツをご提供



エリアWeb講演会の 視聴方法

PC/スマートフォン/タブレットから視聴可能です



Step 1

第一三共 Medical Community にアクセスし、ログイン画面より、ユーザー名・パスワードを入力してログイン

第一三共 Medical Community

または



サイトナビゲーションから、「Web講演会」を開く

※ 会員登録がまだの方は、
第一三共 Medical Community サイトから
新規会員登録をしてください。



Step 2

講演会の検索

Web講演会一覧ページ

領域、製品、講演時間で検索可能です。



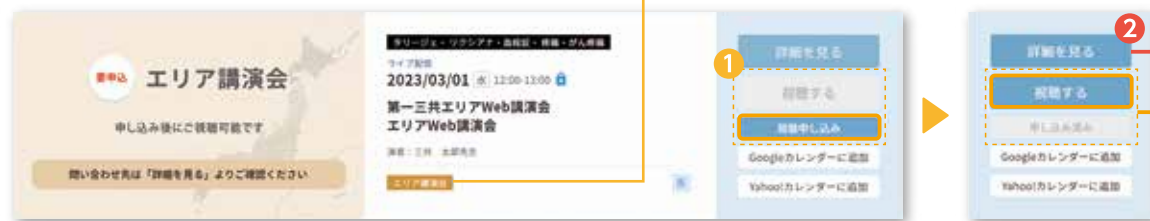
カレンダー表示に切り替えて、
日付からも検索可能です。

Step 3

視聴したい講演会の視聴申し込み

Web講演会一覧ページ

エリアWeb講演会はこのマークで見分けることができます。



- 「視聴申し込み」後に、「視聴する」ボタンが表示されます。
- Web講演会一覧ページから視聴したい講演会の「詳細を見る」をクリックすると、講演会の詳細を見ることができます。

- ※ エリアWeb講演会は、会員(医師)のみログイン後に表示されます。
- ※ 視聴には事前申し込みが必要となります。
- ※ 講演会前日の17時、当日の1時間前に「視聴URL」を記載したメールをお送りします。

Step 3 (続き)

各講演会の詳細ページ

- こちらのページからの視聴申し込みも可能です。
- 「視聴申し込み」後に、「視聴する」ボタンが表示されます。

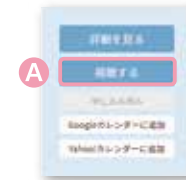


Step 4

講演会の視聴

Web講演会一覧ページ

各講演会の詳細ページ



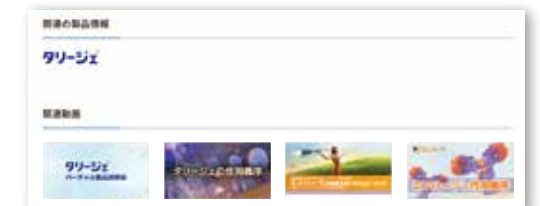
- 「視聴する」ボタンをクリックすると新しいタブでZoomが立ち上がるので、「参加」を押してください。
- マイクとカメラをオフにしてください。

注意事項

- エリアWeb講演会は、医師限定の機能です。
- ご勤務先の地域に応じた内容を視聴いただけます。
- Zoom入室の際のお名前は、会員情報から自動で入力されます。
- 講演会に関するお問い合わせは、各講演会の詳細ページに掲載されている「案内状」に記載の問い合わせ先にご連絡ください。
- 視聴申し込み、および視聴状況は担当MRにフィードバックされるため、ご連絡をさせていただく場合がございます。

講演会の前後には

- 各講演会の詳細ページに関連した製品情報・動画が表示されるので、ぜひご覧ください。



Web講演会
ページは
こちらから

