

京都大学 心臓血管外科

当科で研修を考えている
研修医・専攻医の皆様へ



心臓血管外科の特徴

✓ 命を救う

命に直結する疾患群の治療が主である

✓ 手術で治す

悪性疾患が少なく、手術が生命予後に直接寄与する

✓ 全身管理

人工呼吸、血行動態など全身管理が必要

すべての領域の重症例に共通した治療法が習得できる

✓ チーム医療

他科との連携を通じ、幅広い技術・知識が得られる

✓ 最新の医療

人工心臓・再生医療・ステント治療など

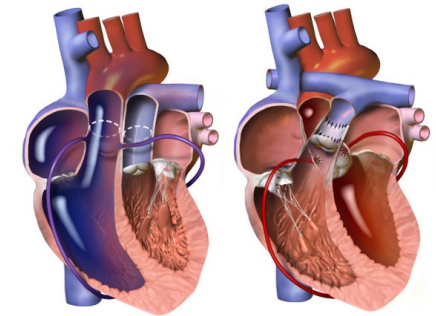
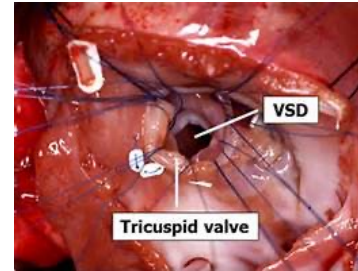
常に新しい技術が開発されている

心臓血管外科の対象疾患

① 心臓疾患

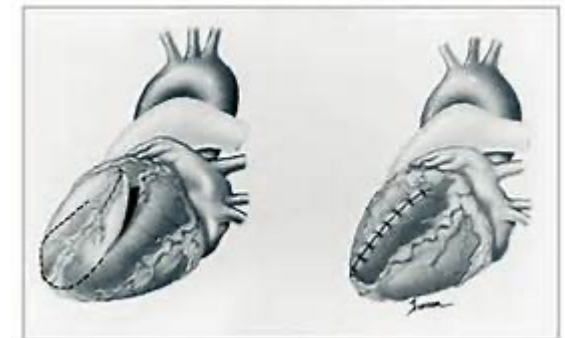
先天性心疾患

- シェント性疾患
心房中隔欠損症、心室中隔欠損症、心内膜症欠損症、動脈管開存症
- 複雑心奇形
完全大血管転位、Fallot 四徴症、左室低形成症候群



後天性心疾患

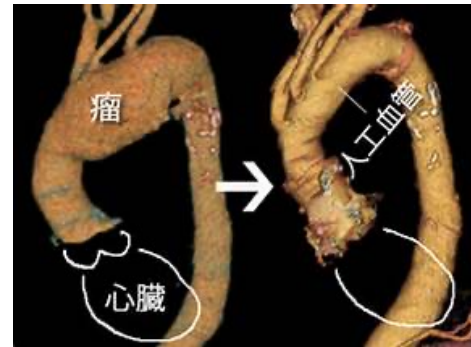
- 弁膜症
大動脈弁狭窄・閉鎖不全、僧帽弁狭窄・閉鎖不全
- 冠動脈病変
狭心症
- 心筋症
拡張型心筋症、肥大型心筋症、虚血性心筋症
- 不整脈
心房細動、心室頻拍
- 心臓腫瘍



心臓血管外科の対象疾患

② 大動脈疾患

- 胸部大動脈瘤
- 腹部大動脈瘤
- 大動脈解離



③ 末梢血管疾患

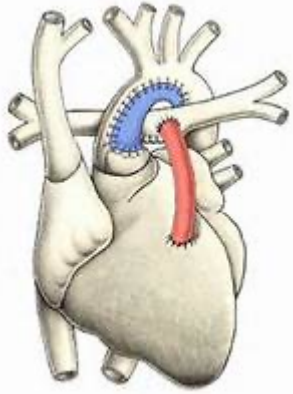
- 閉塞性動脈硬化症
- 下肢静脈瘤



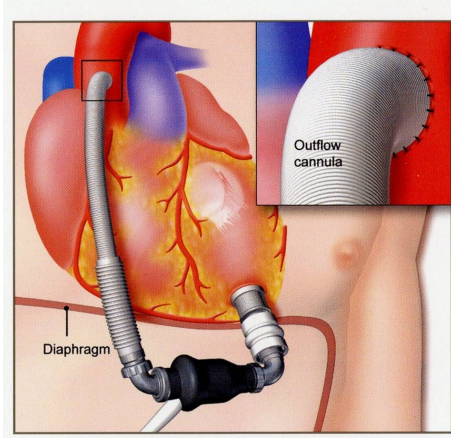
④ 外傷性・その他

- 血管損傷・破裂
- 心破裂

手術



Norwood手術

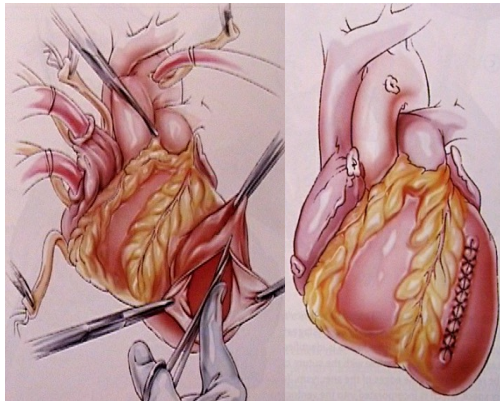


補助人工心臓

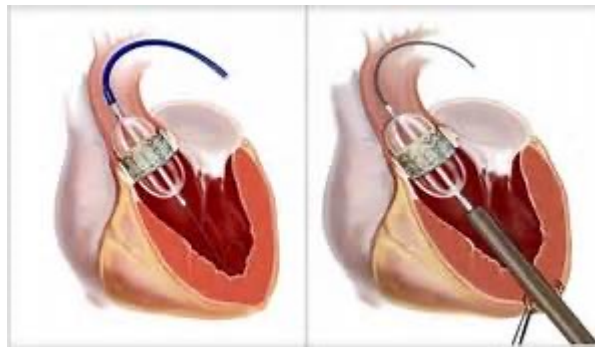
ステントグラフト



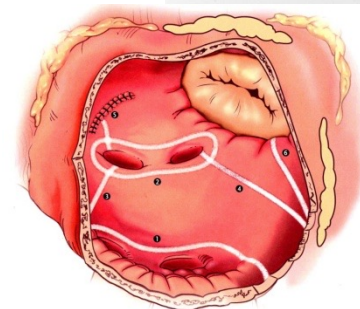
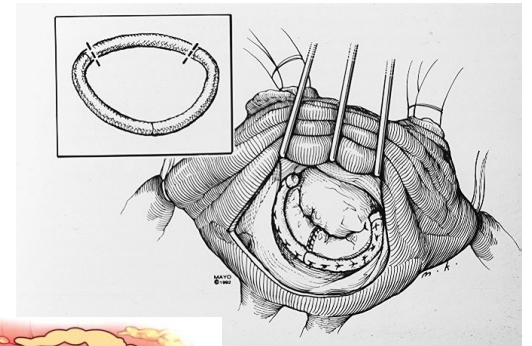
僧帽弁形成



左室形成

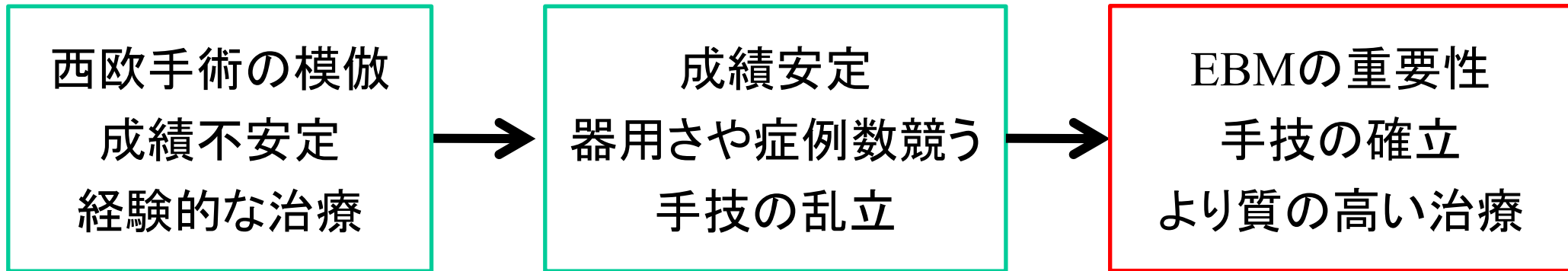


経カテーテル的
大動脈弁置換手術



不整脈手術

求められている心臓外科医



手術成績は安定し、より洗練された手技が要求される

さらなる成績向上
低侵襲化
難症例への挑戦

京都大学心臓血管外科の特徴



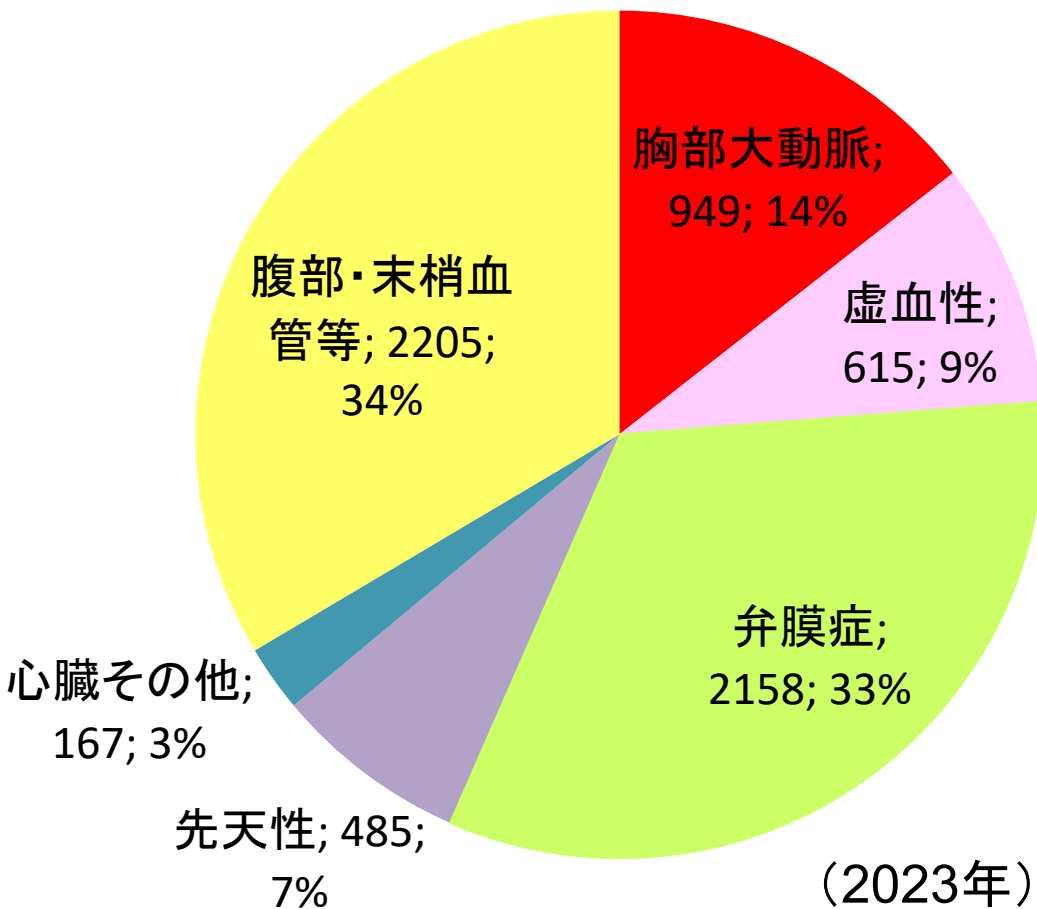
京都大学心臓血管外科関連施設

- 〔静岡〕 浜松労災病院、静岡県立総合病院、静岡県立こども病院、岡村記念病院
- 〔滋賀〕 滋賀県立総合病院、市立長浜病院
- 〔京都〕 京都大学附属病院、康生会武田病院、三菱京都病院、京都医療センター
- 〔奈良〕 天理よろづ相談所病院
- 〔大阪〕 国立循環器病研究センター、大阪赤十字病院、北野病院、関西電力病院
- 〔和歌山〕 日本赤十字社和歌山医療センター
- 〔兵庫〕 兵庫県立尼崎総合医療センター、神戸市立医療センター中央市民病院
- 〔岡山〕 倉敷中央病院
- 〔香川〕 高松赤十字病院
- 〔福岡〕 社会保険小倉記念病院
- 〔熊本〕 熊本中央病院



**修練可能関連病院が豊富
有名施設を数多く含む
全国22施設、
年間総症例数 約7000例**

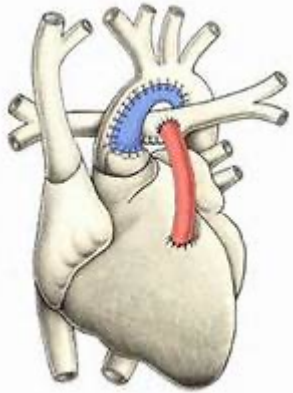
関連施設手術内訳



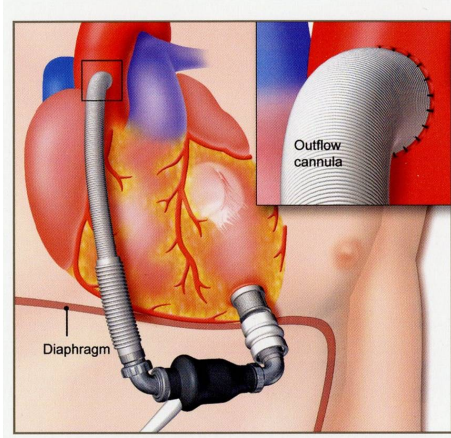
- 先天性手術 4施設
- ステントグラフト実施施設 21施設、642症例
- 経カテーテル的大動脈弁留置術 実施施設 13施設

各分野の手術を満遍なく経験可能
若い時期での指導症例が豊富

経験できる手術



Norwood手術

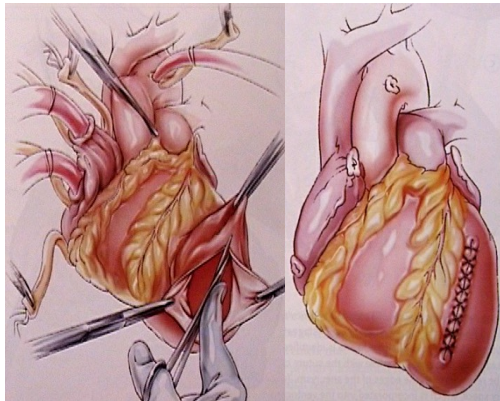


補助人工心臓

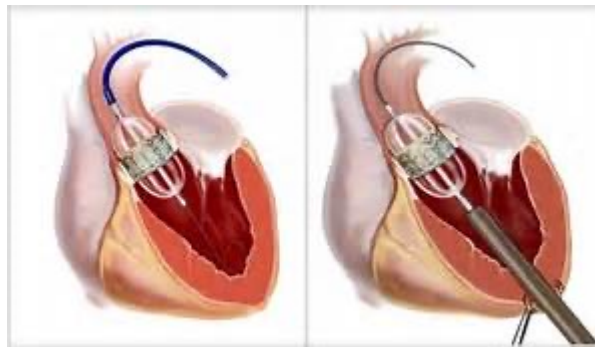
ステントグラフト



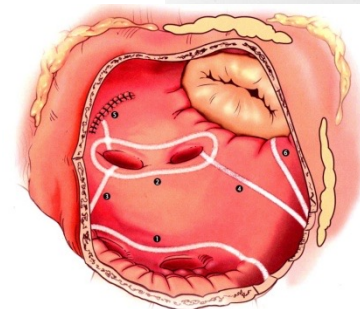
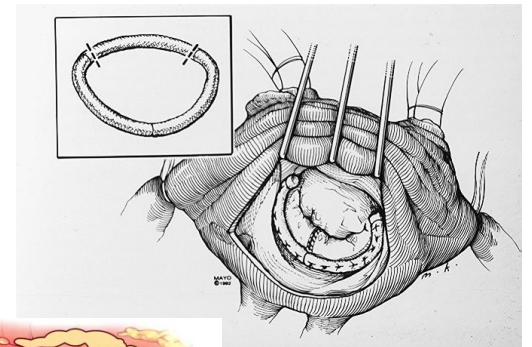
僧帽弁形成



左室形成



経カテーテル的
大動脈弁置換手術



不整脈手術

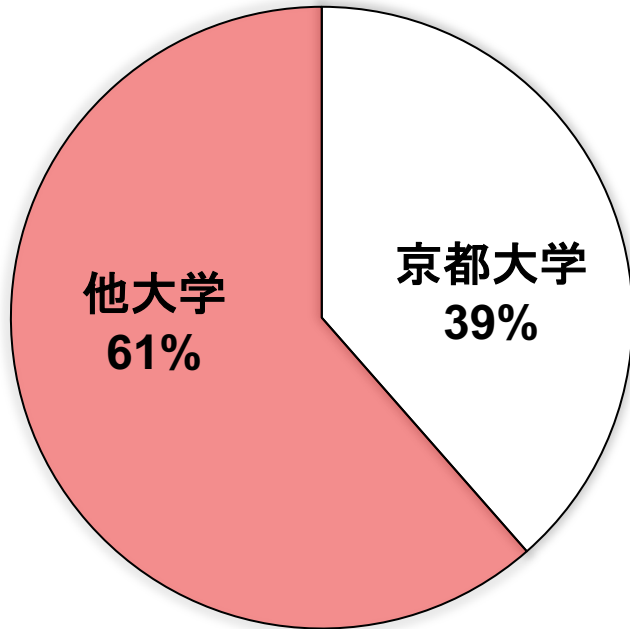
同門会員から教授選出された大学

- 山梨大学 (中島博之): 第二外科
- 近畿大学 (坂口元一): 心臓血管外科
- 関西医科大学 (小山忠明): 心臓血管外科
- 島根大学 (山崎和裕): 循環器・呼吸器外科
- 香川大学 (堀井泰浩): 第一外科
- 鹿児島大学 (曾我欣治): 心臓血管外科

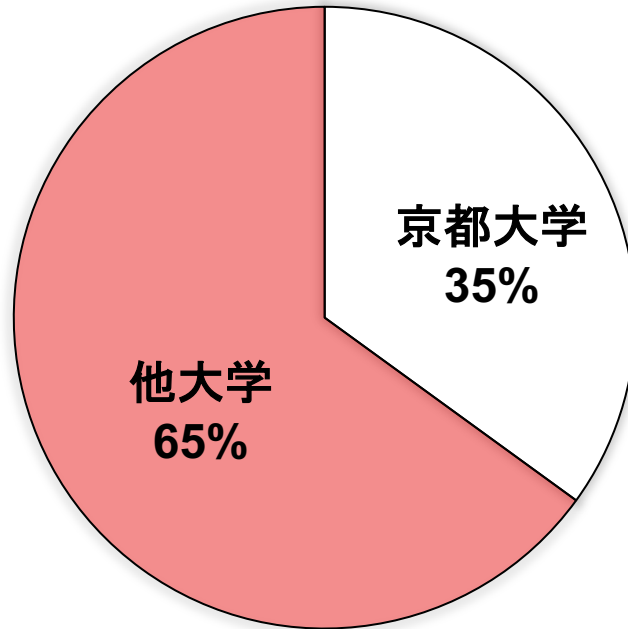
グループ出身の教授が全国で活躍している
全国の大学との交流が可能

出身大学内訳

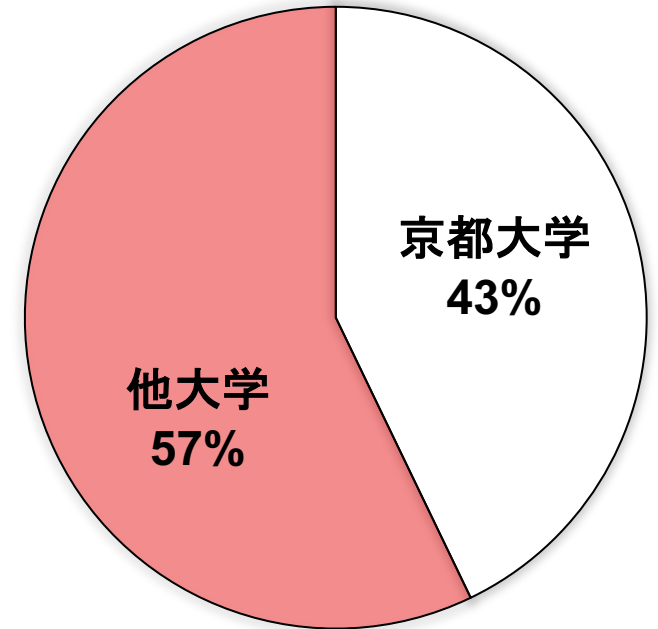
同門会員



現施設長



現教授



主な出身大学

各会員数

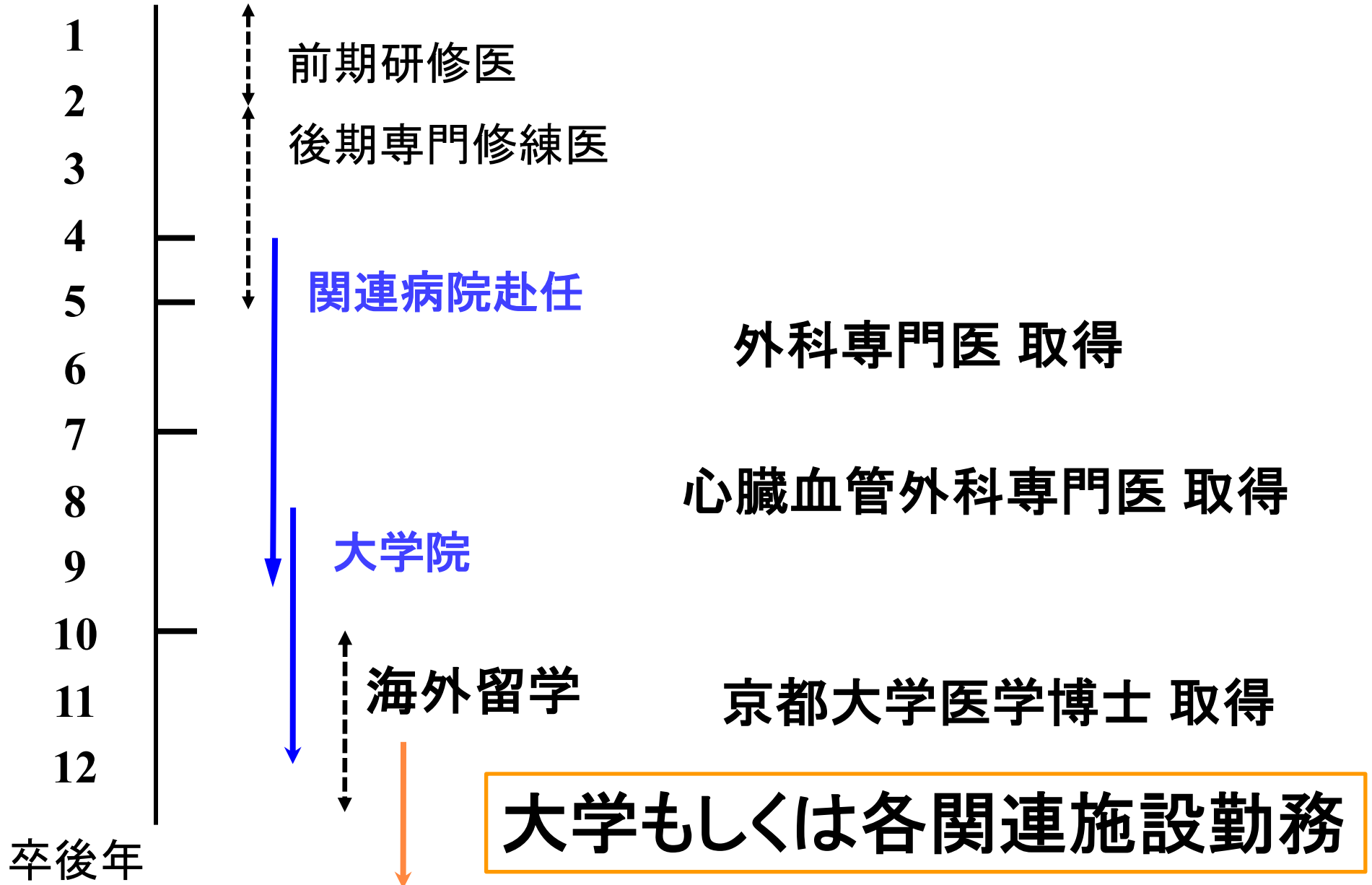
(2024.4月)

京都大学	79
山口大学	11
広島大	8
滋賀医大	7

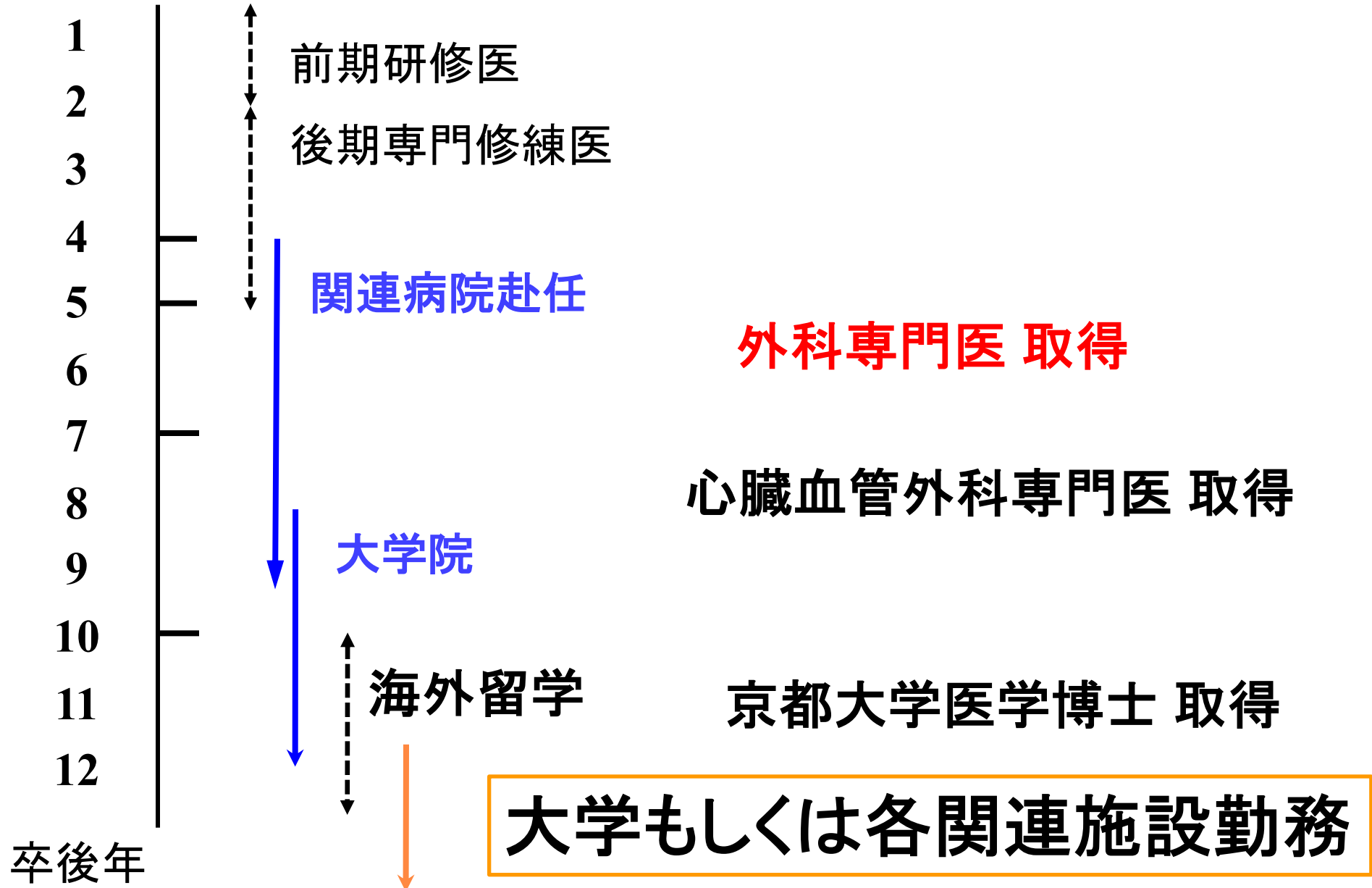
全国55大学出身者で構成
出身大学無関係に活躍

(総会員数 206人)

卒後研修の流れ



卒後研修の流れ



日本外科学会 専門医(新専門医制度)

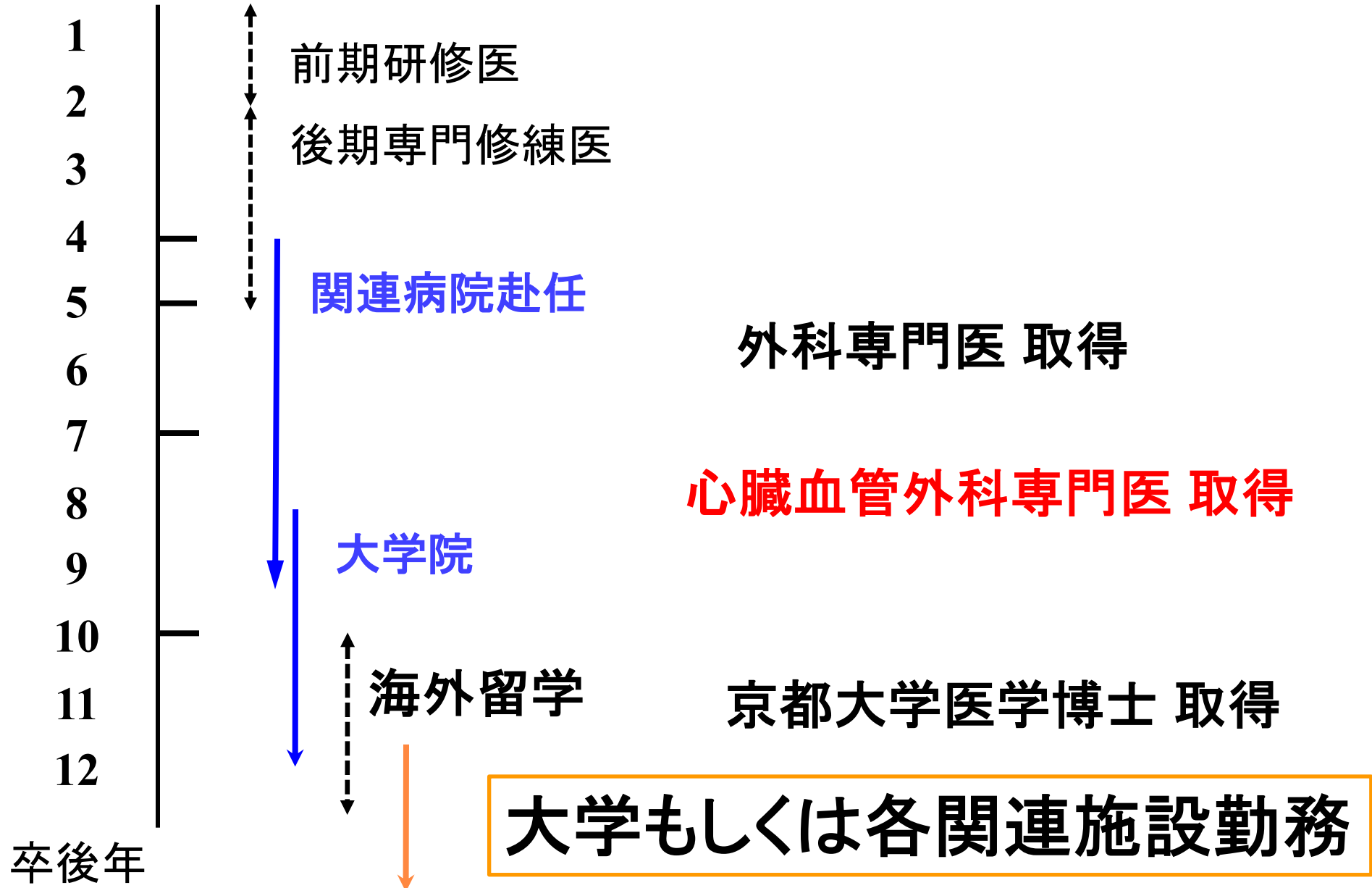
● スケジュール概要

- ・ 日本専門医機構における「**専攻医登録**」への応募・採用
日本外科学会へ入会
- ・ 研修開始→終了
日本外科学会「研修実績管理システム」への研修記録登録
- ・ 新制度外科専門医試験の受験→認定

● 修練要件

- (1) 最低**3年間**の研修
- (2) 診療経験(最低手術経験数 **350例** 術者として **120例**)
(消化器及び腹部内臓・乳腺・呼吸器・心臓大血管・
末梢血管・頭頸部体表内分泌・小児外科・外傷修練・内視鏡手術)
- (3) 学術活動(研究発表または論文発表) 合計20単位
- (4) 日本外科学会定期学術集会への参加
- (5) 日本専門医機構認定の共通講習受講

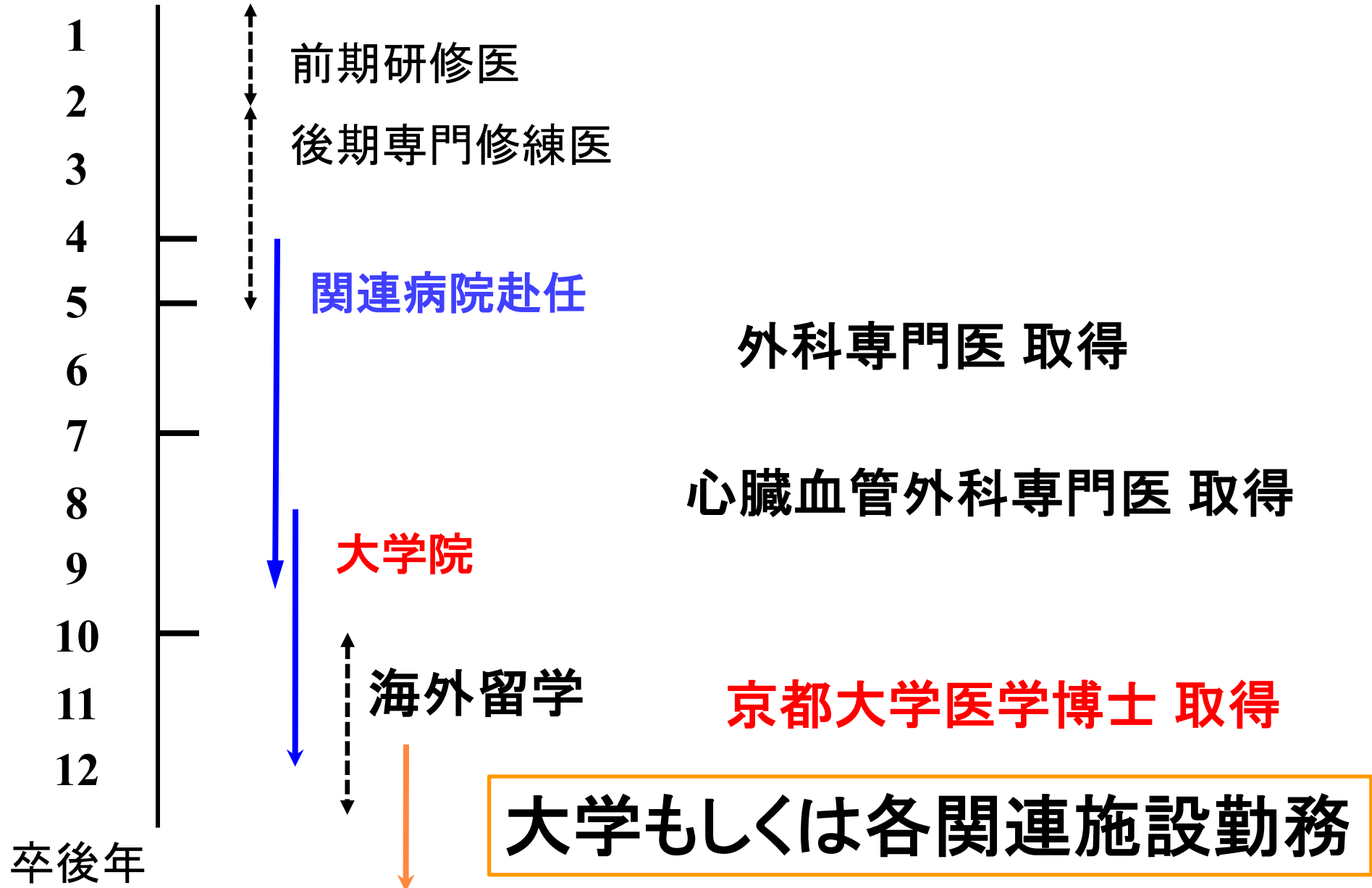
卒後研修の流れ



心臓血管外科専門医

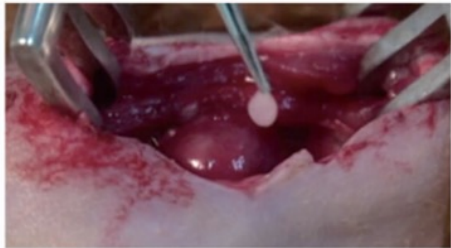
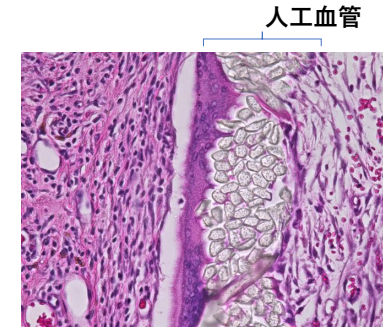
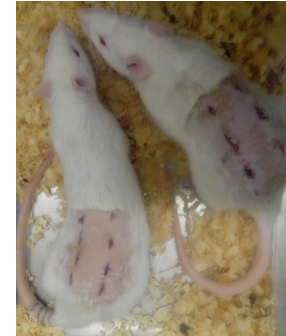
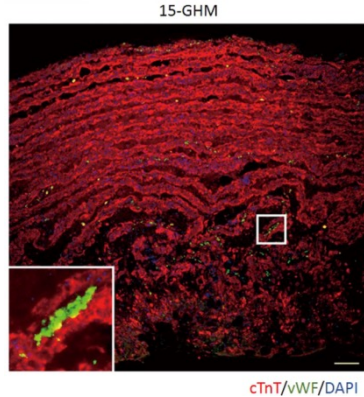
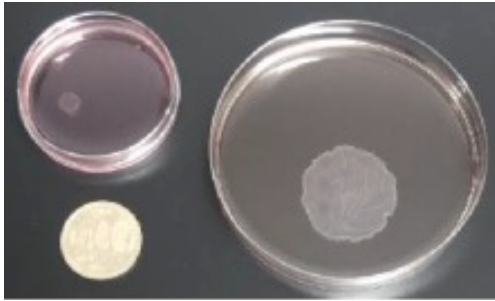
- 申請資格
 - **卒後7年目以上**
 - 日本外科学会**外科専門医**または外科専門医筆記試験合格者
 - 認定修練施設において**3年以上の修練期間**
 - 2学会の会員資格（日本胸部外科学会、日本心臓血管外科学会、日本血管外科学会）
- 手術経験
 - **術者として50例以上**の手術
 - 第1助手として50例以上
 - 総点数を500点以上
- 業績
 - **論文3編以上**（筆頭論文1編以上を含む）
 - **全国学会の発表3回以上**
 - セミナー参加・医療安全講習会
 - Off the Job Training (30時間以上)
 - 体外循環技術の参加型実習(5例以上)

卒後研修の流れ



研究の紹介

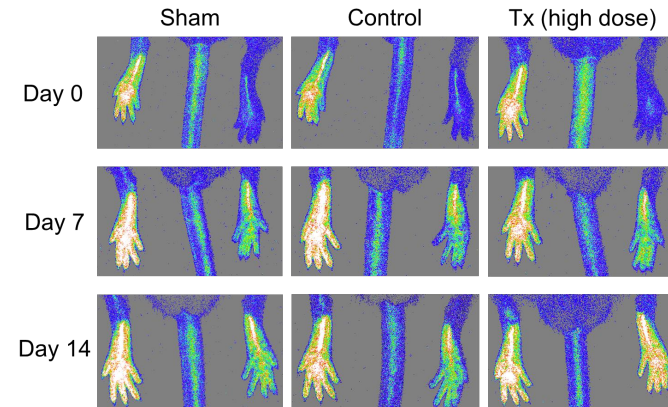
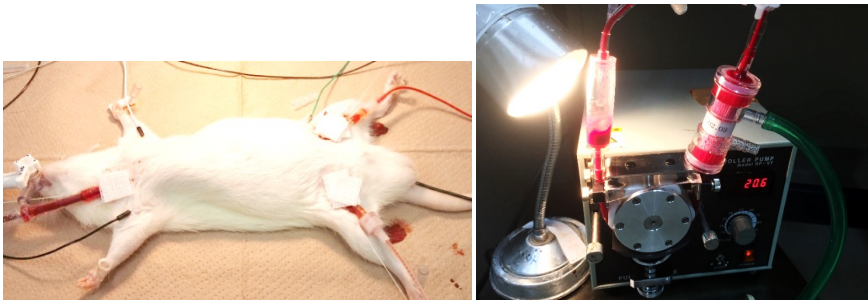
心筋再生：iPS細胞由来心臓組織シート 血管グラフトの実験：ラット・ブタ



iPS細胞研究所
と共同

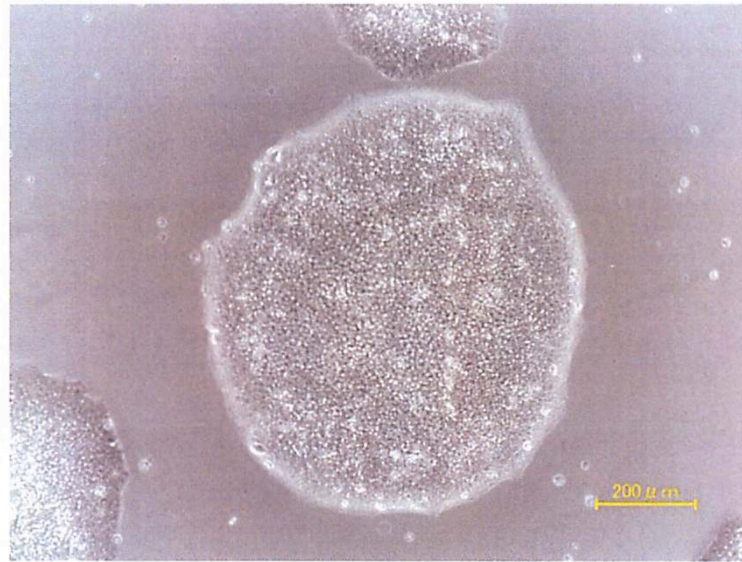
血管再生・治療の実験：マウス・ウサギ

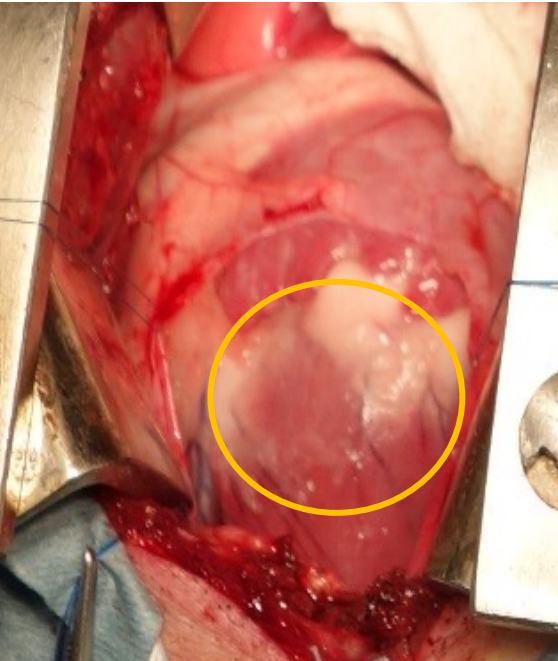
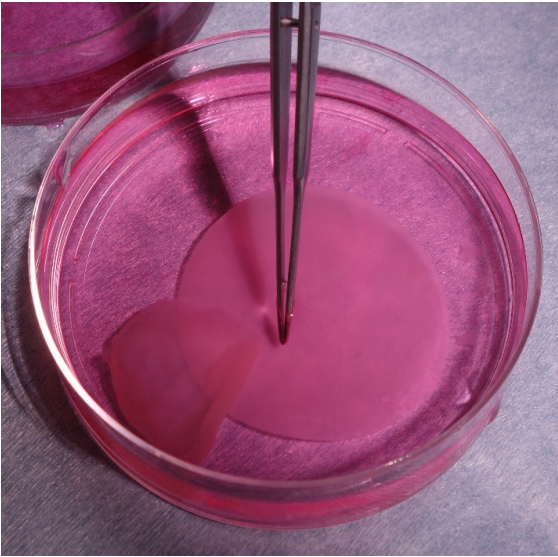
人工心肺の実験：ラット



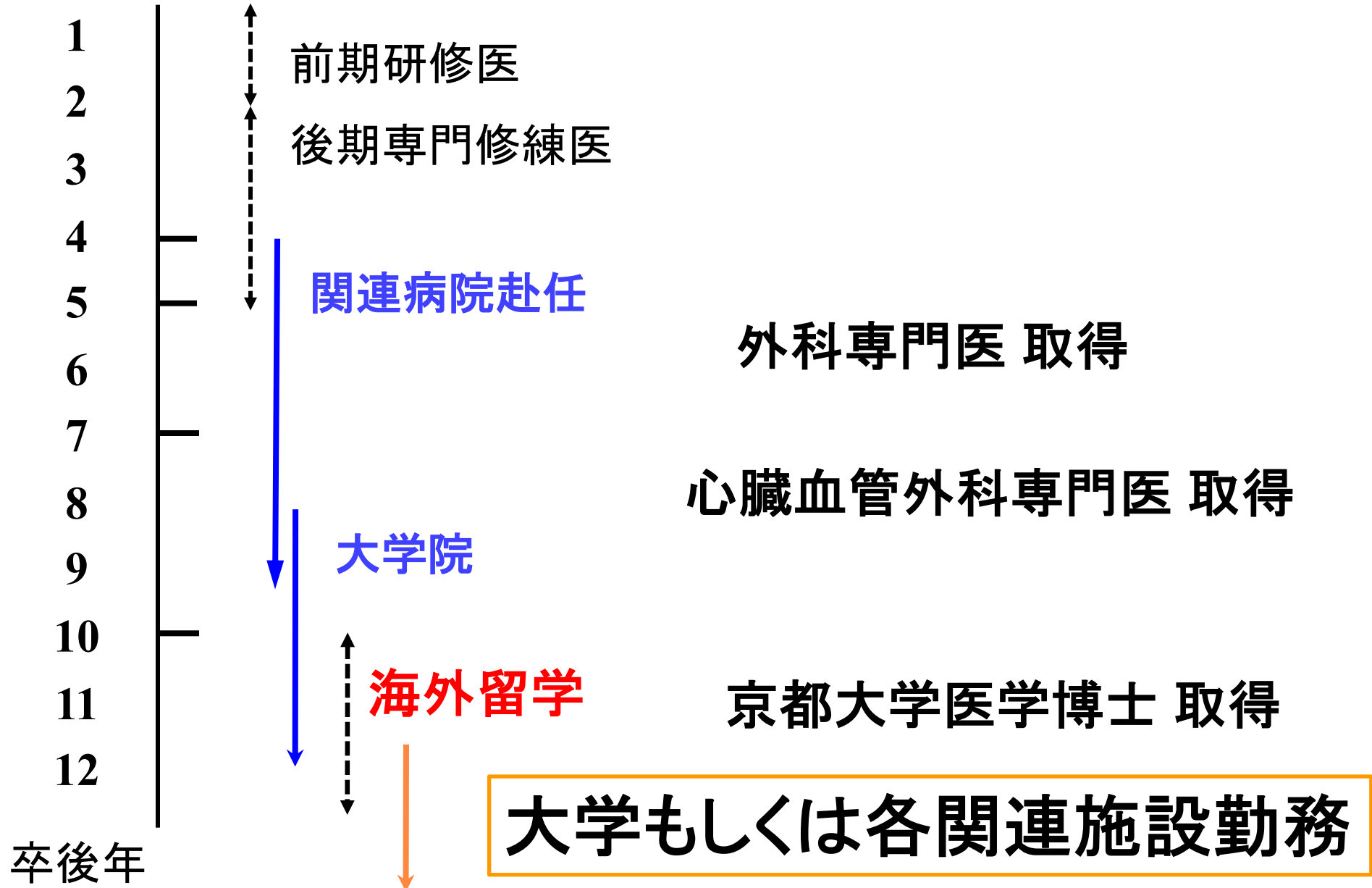
MicroRNA

ヒトiPS細胞由来心血管系細胞を用いた 重症心不全に対する 心筋再生療法の臨床研究





卒後研修の流れ



海外留学支援

U.S.A

- Mayo Clinic (Minnesota)
- Oregon Health Sciences University (Oregon)
- Stanford University (California)
- LDS hospital (Utah)
- University of Pittsburgh (Pennsylvania)
- Baylor College of Medicine (Texas)
- St.Elizabeth`s Medical Center of Boston
- New York University (New York)
- Emory University (Georgia)
- Columbia University (New York)
- Northwestern Memorial University (Chicago)
- Robert Wood Johnson University Hospital (New Jersey)
- Massachusetts General Hospital (Boston)
- University of Luisville (Kentucky)

Canada

- Sunnybrook Health Science Centre
- Toronto General Hospital
- St. Michael Hospital
- McGill University

France

- Service de Chirurgie Cardio-Vasculaire et Thoracique Hospital Laennec
- L'INSTITUT MUTUALISTE MONTSOURIS
- Hospital Pitie Salpetriere

Italy

- Universita Degli Studi "G. d'Annuzio" Chieti

Germany

- Klinik fur Thorax Herz und Gefasschirurgie

England

- Harefield hospital

Australia

- Austin &Repartriation Medical Centre
- University of Melbourne
- George private hospital and medical center
- St. George Hospital
- St. Vincent`s Hospital

New Zealand

- Wellington hospital
- Greenlane hospital

京都大学心臓血管外科の特徴

1. 関連病院が豊富。主に西日本の有名施設を数多く含む
2. 関連病院は**全国に22施設、症例数は年間約7000例**
3. グループ出身の教授が全国に多数
4. 出身大学無関係に切磋琢磨し活躍できる
5. 指導医までの**連続的なトレーニング**
6. グループ内関連施設間の交流
7. 豊富な臨床研究材料
8. 京都大学大学院での**学位取得**が可能
9. 多彩な研究内容(iPS細胞など)
10. **海外臨床留学支援体制**

心臓血管外科に関心がある 若手医師のみなさん

初期研修後の専門修練医募集!!