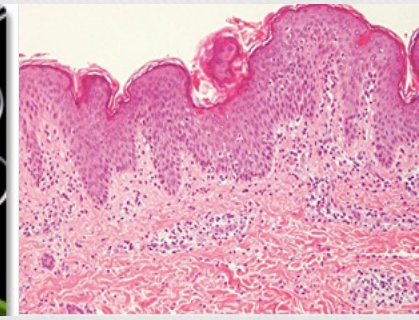
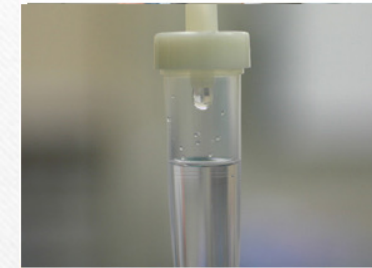


# 皮膚科入局説明

京大レジビナー

# 皮膚科の魅力

- 「皮膚科は自己完結型の診療科である」  
皮膚に関することなら、内科、外科、病理に渡るまで幅広くカバーし、**自分にあったサブスペシャリティを見つけることが可能**
- 一生を皮膚科臨床医として楽しめる。
- 研究にも打ち込める。
- プライベートタイムも大切にできる。



# 京都大学皮膚科の特色

- ひとりひとりの自主性を尊重する  
やりたいことを、やりたいようにできるように、応援します。
- 臨床を極めることも、研究を極めることも可能  
関連病院、国内外の他大学、基礎研究機関との連携が豊富です。
- 家庭との両立を応援する  
女性医師支援、子育て支援に力を入れています。



# 当科における診療実績

**病棟**：21床 (約500名/年)

(悪性腫瘍、重症感染症、自己免疫疾患、皮膚潰瘍など)

**外来**：初診外来1枠、再診・専門外来4枠/日 (100-120名/日)

アトピー性皮膚炎、乾癬、水疱症、皮膚外科、メラノーマ、脱毛症、薬疹、膠原病、皮膚リンパ腫、白斑、角化症、汗疾患等

**手術**(Day surgery含む)：約200件/年

毎週のカンファレンスでの病理・症例検討を通じて  
学会発表、論文作成を行い、1年で皮膚科の基礎を網羅

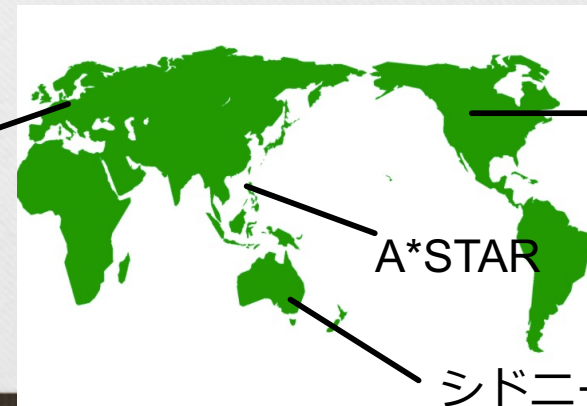


後期研修医も積極的に  
発表や論文執筆に  
取り組んでいます！

## 当科の研究紹介

- 臨床研究から基礎研究まで様々
- 7つの研究グループ（炎症性疾患、悪性腫瘍、バイオインフォマティクスなど）
- 毎週の研究報告会で意見交換
- 大学院生は臨床dutyなく研究に打ち込める！
- 国内外の様々な研究機関との交流が豊富で、様々な人と出会うことができる
- 海外留学も盛ん！  
1-2名が毎年留学

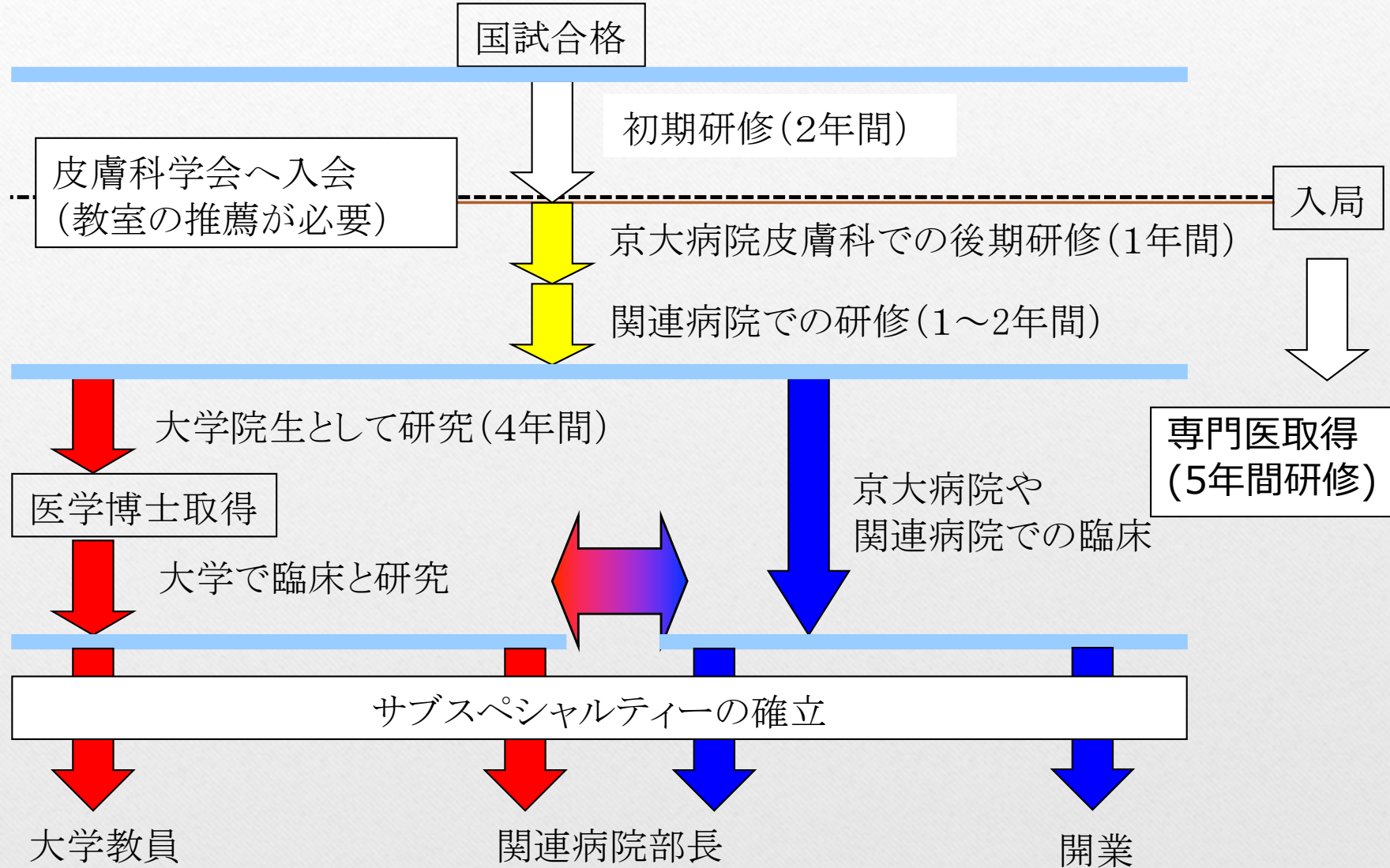
ハンブルク大学  
エアランゲン大学  
チューリッヒ大学  
ロンドン王立研究所



Harvard  
UCSD  
UCSF  
NIHなど

シドニー大学

# 標準的なキャリア



# 常勤医を派遣している関連病院一覧

(R6.4.1現在)

## 京都府

国立病院機構 京都医療センター  
医仁会 武田総合病院  
康生会 武田病院  
京都桂病院  
十条武田リハビリテーション病院  
洛和会 音羽病院  
北山武田病院  
宇治徳洲会病院  
宇治武田病院  
民医連太子道診療所  
きづ川クリニック  
三菱京都病院

## 兵庫県

兵庫県立尼崎総合医療センター  
赤穂市民病院  
公立豊岡病院

## 大阪府

大阪赤十字病院  
北野病院  
関西電力病院  
高槻赤十字病院  
大阪府済生会 中津病院  
大阪府済生会 野江病院  
千船病院  
枚方公済病院  
みみはら高砂クリニック

## 滋賀県

大津赤十字病院  
長浜赤十字病院  
滋賀県立総合病院

## 奈良県

天理よろづ相談所病院  
大和高田市立病院

## 和歌山県

日赤和歌山医療センター

## 岡山県

倉敷中央病院

## 鹿児島県

鹿児島医療センター

## 募集制限(シーリング)に関して

- シーリング定数以上の応募があった場合
  - 入局は上限を設けず受け付けます。
  - ただし、1年目を京大病院で研修できない可能性があります。他研修施設と連携して、フレキシブルに対応する予定です。
  - 先着順というわけではありませんが、**7月末**を第一次締め切りとする予定です。



# 入局申し込みに必要な手続き

## 1. 書類提出（3点） \* 詳細は見学などの際に個別にご連絡します

- 入局申込書
- 履歴書
- 志望動機・将来目指す皮膚科医像について  
(形式自由、A4一枚程度)

## 2. 面接（教授、医局長）

面接の日時を秘書室経由で予約してください。

選考結果は8月末を目処にお伝えいたします。

## 入局に関するお問い合わせ

---

- 入局担当：三宅俊哉・赤木有沙
- 電話： 075-751-3310
- メール： [hifuka@kuhp.kyoto-u.ac.jp](mailto:hifuka@kuhp.kyoto-u.ac.jp)
- 皮膚科のホームページもご参照ください

<http://www.kuhp.kyoto-u.ac.jp/~skin/>

皆さんをお待ちしています！  
(京大皮膚科医局員一同)

