



独立行政法人  国立病院機構

National Hospital Organization

姫路医療センター



姫路市

- ・人口約52万人（全国25位）
- ・駅前に百貨店や飲食店あり
- ・適度に都会で適度に田舎
- ・神戸まで電車で40分
新幹線も「のぞみ」が停車する

姫路医療センター

- ・姫路駅から徒歩20分

所在地

病院概要

病床数 405床

外来 556人/日

標榜科 27診療科

専門外来

内科（呼吸器・消化器・糖尿病・血液・リウマチ）

外科（消化器・乳腺）

整形外科（人工関節）

形成外科（フットケア外来）

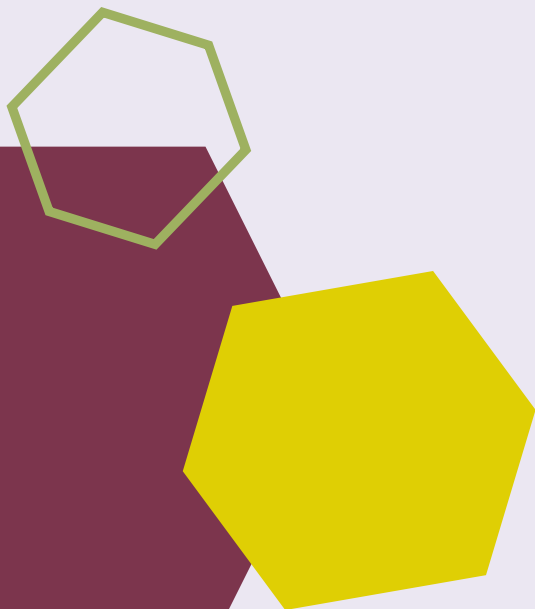
拠点病院

エイズ拠点病院

地域がん診療連携拠点病院

兵庫県災害拠点病院

地域医療支援病院



治療実績



手術件数 年間4,400件



救急車受入 年間2,100件
ドクターカー稼働中！



外来化学療法 年間4,000件



2019年
Da vinci導入、緩和ケア病棟稼働

診療の特徴



癌への高精度で低侵襲な治療

呼吸器センター（110～160床）

呼吸器内科(スタッフ16名 + α)

年間2000名以上の肺がん患者に化学療法・放射線療法を施行

呼吸器外科(スタッフ7名)

肺がん手術・VATS肺葉切除 全国トップクラスの手術件数

消化器センター（85床）

消化器内科(スタッフ10名)

内視鏡治療の兵庫県における中心的存在 ESDは年間約150件

消化器外科(スタッフ10名)

消化管がんでは 80-90%の内視鏡手術率

3D内視鏡手術システム導入

胃癌・大腸癌に対する腹腔鏡手術件数 兵庫県内トップクラス

自由度の高い研修プログラム

1年目に必修科目を経験し、
2年目は選択科目を中心に研修。

1年目

24週
内科（一般内科4週を含む）

12週
救急科・麻酔科

4週
外科

4週
小児科

4週
産婦人科

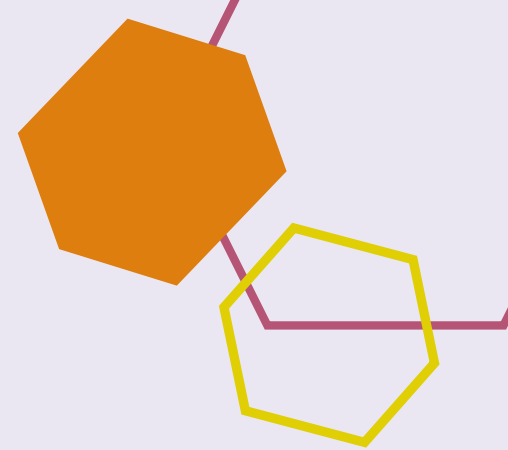
4週
精神科

2年目

4週
地域医療

48週
選択科目

姫路医療センターの魅力



やりたい研修医には手を出させる！

胃カメラや気管支鏡は、あらかじめシミュレーターを用いた指導を行い、その後は研修期間中にどんどん内視鏡に触れてもらって経験を重ね、習熟度を深めることができます。

どこにいても役に立つプレゼンテーション能力を養う

日々の各科カンファレンスや各種勉強会・抄読会、学会デビュー前の症例検討会など、あらゆる場面で必要な「プレゼンテーション」の訓練を行います。



姫路医療センターの魅力

各科の垣根が低く相談しやすい環境

2年目の先輩研修医はもちろん、若手の先生も身近に気にかけてくれる環境にあり、気軽に医局で専門書を借りたり、勉強の仕方、今後の進路などさまざま相談することができます。

各自のペースにあわせて成長していける研修スタイル

小回りのきく中規模病院の特徴を生かして、各自のペースを尊重した研修生活を送ることができます。

メンター制の導入

若手の先輩医師が2年間固定でさまざまな悩みや疑問の解消をお手伝いします。

到達度チェックリストの進捗確認、キャリアニーズや個人的な相談など。



姫路城マラソンへの参加や休日にBBQをしたり・・・

オフも充実